

# AUSSTATTUNGEN FÜR DEN KOMPLETTAUSTAUSCH

KONE NanoSpace™ DX



# AUSSTATTUNGEN FÜR DEN KOMPLETTAUSTAUSCH

Die KONE Design Collection macht es durch ihre Vielfalt an Ausstattungsvarianten möglich, bei der Gestaltung von Aufzügen auf die unterschiedlichen Mode-, Design- und Architekturtrends unserer Zeit sowie die durch regionale kulturelle Strömungen geprägten Stile einzugehen.

Für unsere Aufzugssysteme entwickeln wir außergewöhnliche und mit Design Awards ausgezeichnete Ausstattungen. Wählen Sie auf den nachfolgenden Seiten aus zahlreichen funktionellen Materialien die Kabinenausstattung für Ihr Gebäude – von schlicht bis extravagant.

## Ausstattungen

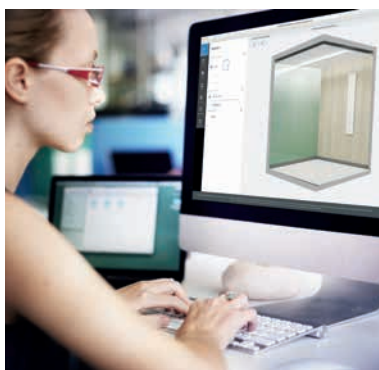
- Kabinenwände
- Signalisationen
- Handläufe
- Kabinendecken
- Türblätter und Türrahmen
- Kabinenböden
- Fußleisten
- Mieterverzeichnis, MediaScreen und Spiegel

## SMART PLANEN



Die neueste Generation unserer Designtools hilft Ihnen bei der Erstellung Ihrer Vision und Entscheidungsfindung:

### KONE CAR DESIGNER

Nutzen Sie unsere fertigen Designvarianten oder erstellen Ihr eigenes individuelles Design für Ihre Anlage. Kombinieren Sie Materialien, Beleuchtung und Ausstattung zu einem einzigartigen Aufzug und betrachten ihn durch 3D-Ansicht von allen Seiten. Das Design-tool können Sie über unsere Website aufrufen.



Bitte beachten Sie, dass die Ausstattungen gegebenenfalls verlängerte Lieferzeiten haben.

-  Ausstattungen mit verlängerter Lieferzeit
-  Materialien, die den Anforderungen LEED/BREEAM entsprechen, sind mit einem grünen Blatt gekennzeichnet.

### KONE CAR DESIGNER MOBILE APP

Nutzen Sie Augmented-Reality, um auf mobilen Geräten Ihre Design-Vision zu zeigen.



reddot winner 2020

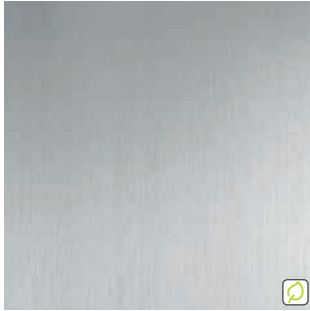
Die KONE DX-Klasse-Aufzüge wurden wegen ihrer herausragenden Designmerkmale, ihrer Innovationskraft und ihren smarten Elementen mit vier prestigeträchtigen Red Dot Design Awards 2020 ausgezeichnet.

# AUSSTATTUNGSMÖGLICHKEITEN

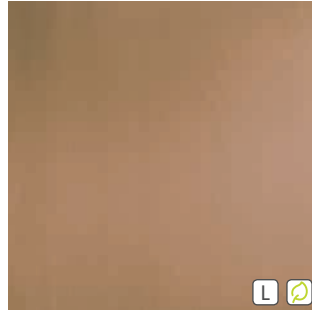


## KABINENWÄNDE

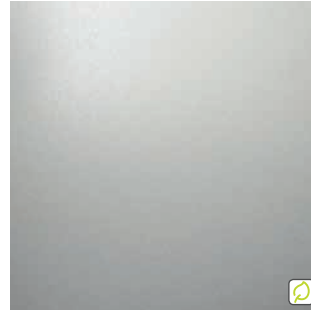
### GEBÜRSTETER EDELSTAHL



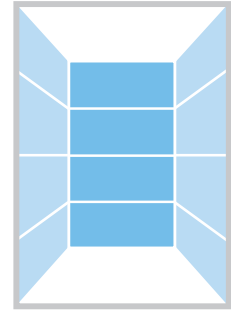
F  
Asturias Satin, AISI 441



CG  
Copper Cold (Anti-Fingerabdruck)

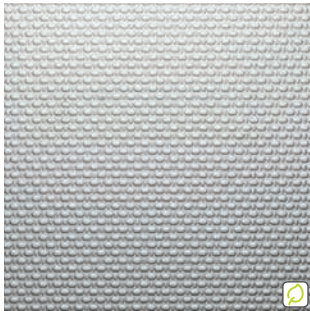


SS7  
Satin Steel (Anti-Fingerabdruck)

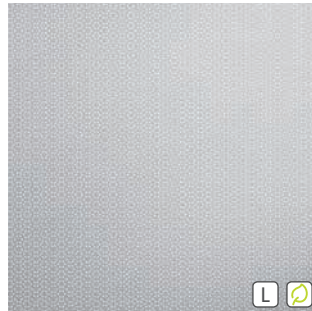


Horizontale Paneele, 4 Paneele pro Wand, 60 cm hoch, Höhe des 4. Panels oben abhängig von der Kabinenhöhe

### STRUKTURIERTER EDELSTAHL



TS1  
Flemish Linen



ES10  
Circulus

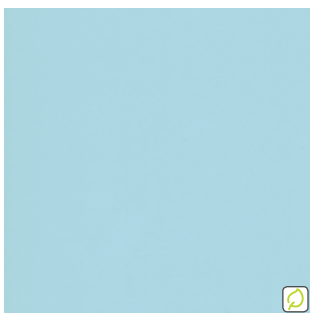
### LAMINAT



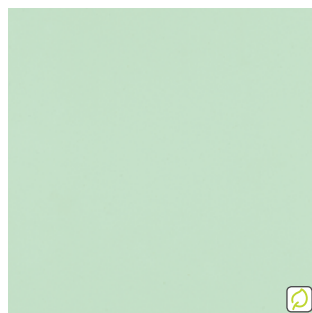
L209  
Snowberry White



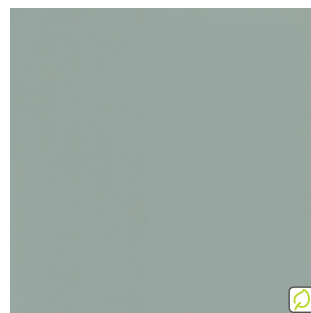
L230  
Beige



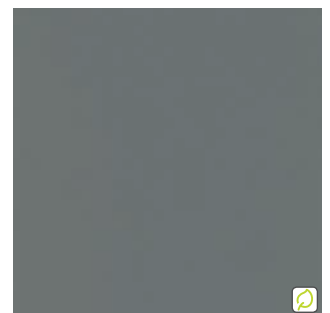
L231  
Blue Reflection



L232  
Lichen Green



L233  
Quartz Gray



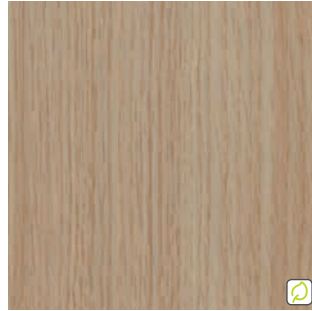
L234  
Granite Gray  
Alle Abbildungen sind verkleinert.

## KABINENWÄNDE

### LAMINAT



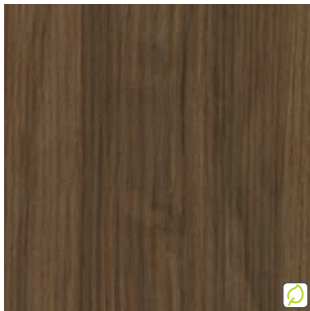
L235  
Whitened Ash



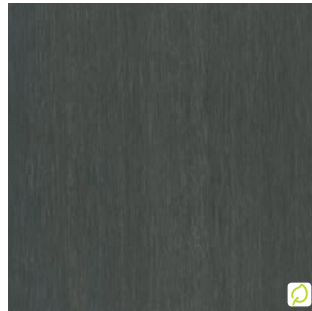
L236  
Natural Oak



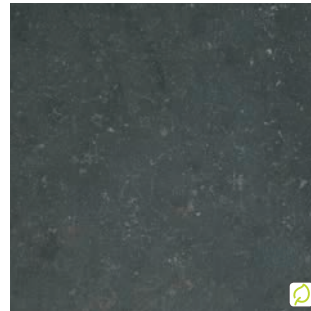
L237  
Grayed Oak



L238  
Warm Oak

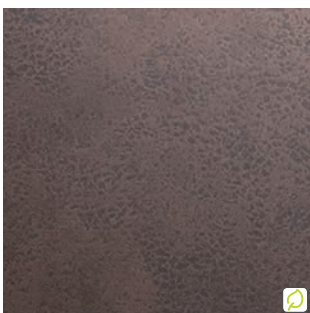


L239  
Blackened Oak

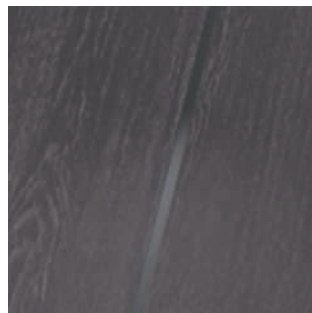


L240  
Cool Gray

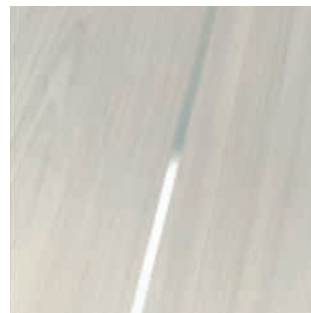
### WANDPROFILE



L241  
Warm Brown



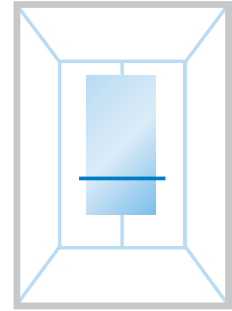
Anodized Black



Natural Aluminium

## STANDARD-SPIEGEL

### GRÖßEN



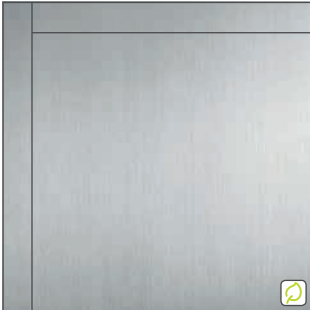
MR1  
Teilbreite / mittlere Höhe

Je nach gewähltem Material für die Kabinenwände wird ein optisch passendes Wandprofil ausgeführt.

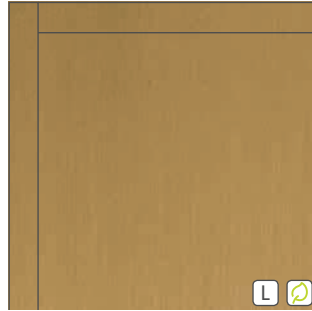
Alle Abbildungen sind verkleinert.

## TÜRLÄTTER UND TÜRRÄHMEN

### GEBÜRSTETER EDELSTAHL

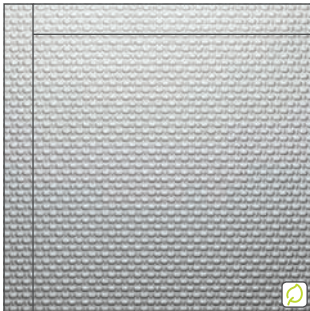


F  
Asturias Satin

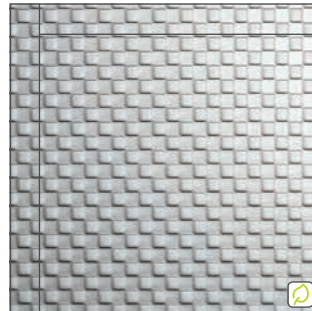


SS1  
Shangri-La Gold

### STRUKTURIERTER EDELSTAHL

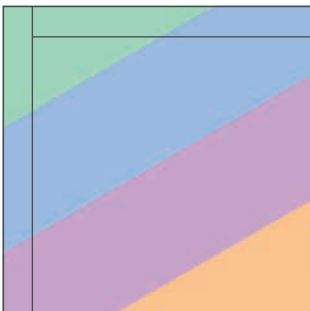


TS1  
Flemish Linen



K  
Scottish Quad

### LACKIERTER STAHL



P  
Individueller RAL-Farbtön

### STAHL



Z  
Zinkal  
für bauseitigen Anstrich

### GLAS



TW1  
Transparent mit Rahmen in Asturias Satin (F), gebürsteter Edelstahl

Alle Abbildungen sind verkleinert.

**KONE**



## SIGNALISATIONEN

### KSS D-SERIE



KSC D23  
Oberflächenmontiert  
Teilhöhe

#### KABINENTABLEAU

Oberflächen der Abdeckplatte:

- Asturias Satin (F), gebürsteter Edelstahl
- Polycarbonat farbig

Anzeige:

- Rollierende Punktmatrix, Weiß
- Rollierende Punktmatrix, Amber

Rahmen:

- Carbon Black Matt (BM), gebürsteter Edelstahl
- Asturias Satin (F), gebürsteter Edelstahl
- Murano Mirror (H), spiegelpolierter Edelstahl

#### HALTESTELLENSIGNALISATION

Oberflächen der Abdeckplatte:

- Asturias Satin (F), gebürsteter Edelstahl
- Polycarbonat farbig



KSL D20

#### FAHRTRICHTUNGSANZEIGE

Oberflächen der Abdeckplatte:  
Polycarbonat farbig



KSI D43



KSI D43



KSH D20

Farben der  
Abdeckplatte in  
Polycarbonat:

- 33  
Edelstahloptik\*
- 35  
Cloudberry  
Orange
- 36  
Spring  
Yellow
- 37  
Trustworthy  
Blue
- 38  
Iron Stone  
Red
- 39  
Oak  
Brown
- 40  
Granite  
Gray
- 41  
Carbon  
Black
- 42  
Cottongrass  
White

\*Nur für Fahrtrichtungsanzeige erhältlich

Alle Angaben in mm.  
Alle Abbildungen sind verkleinert.



## SIGNALISATIONEN

### KSS 140

BÜNDIG MONTIERT, VANDALISMUS-RESISTENT



KSC 143

#### KABINENTABLEAU

Oberflächen der Abdeckplatte:

Asturias Satin (F), gebürsteter Edelstahl

Scottish Quad (K), strukturierter Edelstahl

Anzeige:

Rollierende Punktmatrix

#### HALTESTELLENSIGNALISATION



KSL 140

#### FAHRRICHTUNGSANZEIGE



KSI 143



KSI 143



KSH 140



KSH 140



## SIGNALISATIONEN

### KSS 280

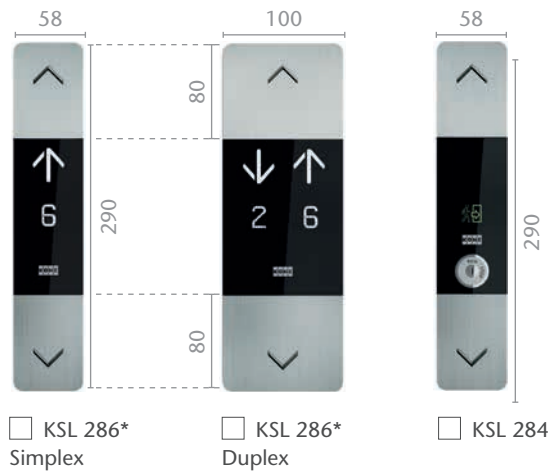


- KSC 286  
Oberflächen-  
montiert  
Teilhöhe

#### KABINENTABLEAU

Oberflächen der Abdeckplatte:  
Schwarzes Polycarbonat und Asturias Satin (F),  
gebürsteter Edelstahl mit feiner vertikaler Struktur  
Anzeige:  
Segmentierte LCD

#### HALTESTELLENSIGNALISATION



- KSL 286\*  
Simplex
- KSL 286\*  
Duplex
- KSL 284



- KSL 280

#### FAHRRICHTUNGSANZEIGE



- KSH 280
- KSI 286

\*Nicht konform mit EN81-70:2021

Alle Angaben in mm.  
Alle Abbildungen sind verkleinert.

## KABINENDECKEN



**CL80**  
 Oberfläche:  
 Cottongrass White (P63), lackierter Stahl  
 Asturias Satin (F), gebürsteter Edelstahl  
 Beleuchtung: LED Spots



**CL81**  
 Oberfläche:  
 Asturias Satin (F), gebürsteter Edelstahl  
 Carbon Black (CB), gebürsteter Edelstahl  
 Beleuchtung: LED Spots (Schwarz)



**CL82**  
 Oberfläche:  
 Cottongrass White (P63), lackierter Stahl  
 Asturias Satin (F), gebürsteter Edelstahl  
 Murano Mirror (H), spiegelpolierter Edelstahl  
 Beleuchtung: Direkte LED Spots  
 Farbiger Spotreflektor in weiß, gelb oder blau



**CL96**  
 Oberfläche:  
 Cottongrass White (P63), lackierter Stahl  
 Asturias Satin (F), gebürsteter Edelstahl  
 Beleuchtung: LED PCB



**RL16**  
 Oberfläche:  
 Snowberry White (L209), Laminat  
 Beleuchtung: LED Spots



**RL20**  
 Oberfläche:  
 Snowberry White (L209), Laminat  
 Beleuchtung: LED Ring

Oberflächen:



**P63**  
 Cottongrass White,  
 lackierter Stahl



**F**  
 Asturias Satin,  
 gebürsteter Edelstahl



**H**  
 Murano Mirror,  
 spiegelpolierter Edelstahl



**CB**  
 Carbon Black,  
 gebürsteter Edelstahl  
 (Anti-Fingerabdruck)



**L209**  
 Snowberry White,  
 Laminat

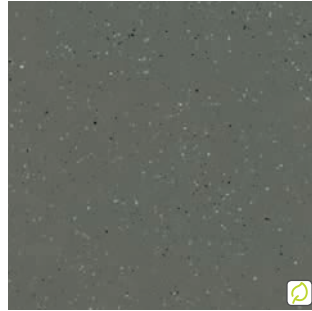
Alle Abbildungen sind verkleinert.

## KABINENBÖDEN

### GUMMI



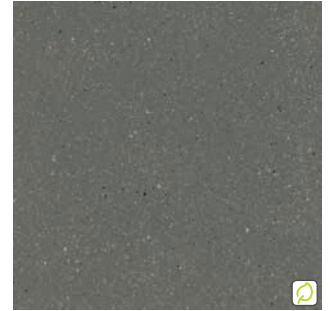
RC30  
Carbon Black



RC31  
Quartz Gray

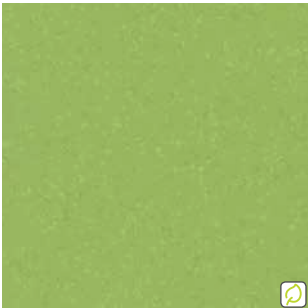


RC32  
Beige Gray

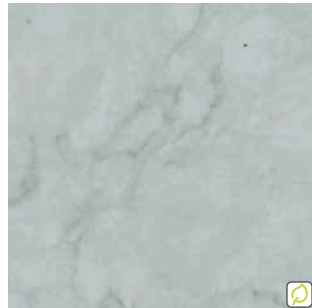


RC33  
Granite Gray

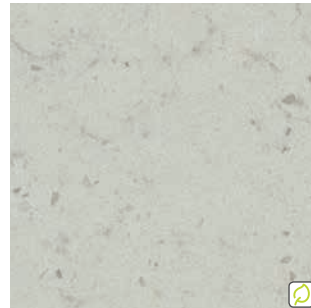
### STEIN / KERAMIK



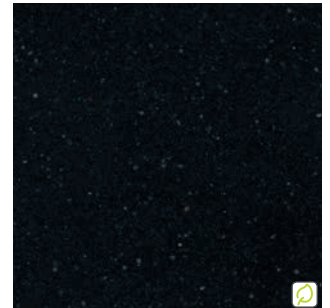
RC34  
Accent Green



SF40  
White Marble



SF41  
Beige Chalk



SF42  
Gray Granite

### ECO-FLOOR



EF  
Natural Oak

Der bakterienresistente und antistatische Eco-Floor ist extrem langlebig und pflegeleicht. Er ist frei von PVC und Weichmachern und besteht zu über 38 % aus recyceltem Material, das auf natürlichen Mineralien und thermoplastischen Polymeren basiert. Bitte kontaktieren Sie Ihren KONE Berater für weitere Informationen.

Alle Abbildungen sind verkleinert.

## HANDLÄUFE

### GEBÜRSTETER EDELSTAHL



- HR64\*  
Rund, mit abgerundeten Enden
- Asturias Satin (F),
  - Carbon Black (P70) mit Eigenschaft: Anti-Fingerabdruck, Anti-bakteriell, Anti-Mikrokratzer



- HR61  
Rund  
Asturias Satin (F)



Asturias Satin (F), gebürsteter Edelstahl



Carbon Black (P70), gebürsteter Edelstahl

\*Konformität mit EN 81-70:2018

## FÜBLEISTEN

### GEBÜRSTETER EDELSTAHL



- Asturias Satin (F)



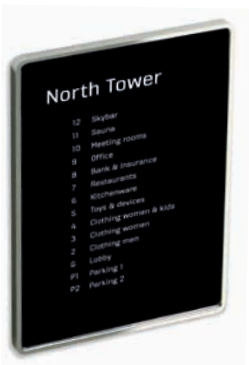
- Carbon Black (CB) mit Eigenschaft: Anti-Fingerabdruck



Alle Abbildungen sind verkleinert.

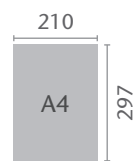
## MIETERVERZEICHNIS UND KONE MEDIASCREEN

### MIETERVERZEICHNIS



- Das Mieterverzeichnis ist vollständig anpassbar und kann leicht nach Ihren Bedürfnissen aktualisiert werden.
- Das Verzeichniss kann sowohl vertikal als auch horizontal installiert werden.

Größe:



TD1

Oberflächen: Basis aus gebürstetem Edelstahl, Abdeckung aus gehärtetem Glas

Rahmen aus gebürstetem Aluminium

Rahmen aus poliertem Aluminium

### KONE MEDIASCREEN



15" LCD Display  
Oberflächenmontiert

- Der KONE MediaScreen erleichtert die Kommunikation mit Mietern und anderen Nutzern von Gebäuden. Der Bildschirm ist an der Aufzugswand installiert und wird mit dem Online-Dienst KONE Information 300 geliefert, einer leistungsstarken und benutzerfreundlichen Lösung zum Teilen und Planen von Inhalten. Bitte fragen Sie Ihren KONE Berater nach weiteren Einzelheiten.




Die Verfügbarkeit variiert je nach Türtyp und Produkt.

## Ready to **Connect**

Wir bewegen jeden Tag mehr als 1 Mrd. Menschen weltweit! Denn das ist unsere Mission: den Fluss des urbanen Lebens stetig zu verbessern. Unsere Vision: den Nutzern unserer Aufzüge, Rolltreppen und automatischen Türen das beste People Flow-Erlebnis zu bieten. Dabei setzen wir auf digitale, vernetzte Lösungen, die den reibungslosen Fluss von Menschen und Gütern in Gebäuden so sicher und komfortabel machen wie nie zuvor. Einzigartig ist unsere cloudbasierte digitale Plattform, über deren Schnittstelle wir Produkte, Applikationen und Dienstleistungen von KONE, von KONE Partnern und Dritten miteinander verbinden. So schaffen wir intelligente Lösungen für die moderne Stadt, die sich flexibel den wandelnden Wünschen unserer Nutzer und Kunden anpassen. Unser Engagement für Kunden ist in allen KONE Lösungen präsent. Dies macht uns zu einem zuverlässigen und innovativen Partner über den gesamten Lebenszyklus des Gebäudes. Heute und in Zukunft.

KONE ist börsennotiert (NASDAQ OMX, Helsinki) und erwirtschaftete 2021 einen Umsatz von rund 10,5 Mrd. Euro. Das Unternehmen beschäftigt mehr als 60.000 Mitarbeiterinnen und Mitarbeiter in über 60 Ländern, die mehr als 1,4 Mio. Anlagen betreuen. Hauptsitz ist Helsinki, Finnland.

## FOLGEN SIE UNS:

-  [www.linkedin.com/company/kone](https://www.linkedin.com/company/kone)
-  [www.youtube.com/user/KONEPeopleFlow](https://www.youtube.com/user/KONEPeopleFlow)
-  [www.facebook.com/konedach](https://www.facebook.com/konedach)

## KONE IN DEUTSCHLAND

**KONE GMBH**  
AUFZÜGE · ROLLTREPPEN · AUTOMATIKTÜREN

Vahrenwalder Straße 317  
30179 Hannover

[www.kone.de](http://www.kone.de)

24H-NOTRUF: +49 (0)800 88001188

## KONE IN ÖSTERREICH

**KONE AG**  
AUFZÜGE · ROLLTREPPEN · AUTOMATIKTÜREN

Lemböckgasse 61  
1230 Wien

[www.kone.at](http://www.kone.at)

24H-NOTRUF: +43 (0)800 228800

## KONE IN DER SCHWEIZ

**KONE (SCHWEIZ) AG**  
AUFZÜGE · ROLLTREPPEN

Ruchstückstrasse 21  
8306 Brüttisellen

[www.kone.ch](http://www.kone.ch)

24H-NOTRUF: +41 (0)800 551600